

广元市城区工农组团棚户区改造项目 预祝2020广元臻品楼盘精品汽车家装建材大联展 圆满成功

出则繁华 入则宁静——汤山·云瀑台

汤山·云瀑台项目位于市主城区北部，与省级旅游度假区相连，紧邻汤山女皇温泉酒店。项目一期已经启动的住宅及配套商业建设规模约10万平方米。除满足业主日常生活的商业和服务配套外，项目还配套有双语国际幼儿园，后期还将引进外地知名学校入驻。

汤山·云瀑台交通优势明显，北二环、绕城高速、108国道实现了城北片区与全城各区域的快速链接。到广元高铁站、老城商业街、万达广场、市中心医院、广元中学等处均很便捷，真正实现了出则繁华、入则宁静。
(刘志)

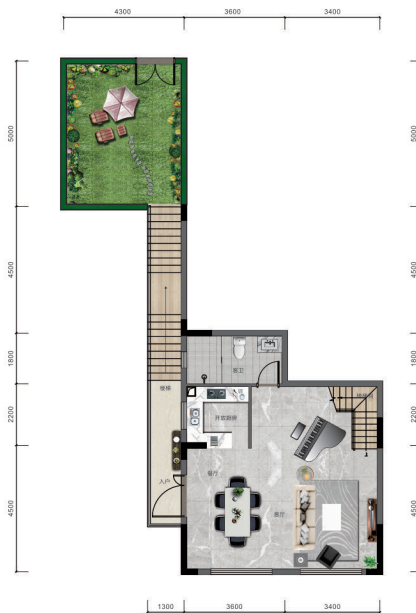
C户型
产权面积约115平方米

三层平面图



装修改造建议图

一层平面图



装修改造建议图

二层平面图



装修改造建议图

湯山 Beyond The Clouds 雲瀑臺

我家有花园

建筑面积 约 108-112m² 城市叠院 限席珍藏



扫码住行通 注册领积分 购房更优惠



0839 5571 777



BEYOND THE CLOUD